



Rijkswaterstaat  
*Ministerie van Infrastructuur en Milieu*

# Informatiebijeenkomst

Rijksoverheid Datacenter  
RWS/DJI

5 september 2012



## Agenda informatiebijeenkomst

16:00 uur	Ontvangst marktpartijen
16:30 uur	Opening met voorstelronde aanwezigen
16:45 uur	Relatie met Rijksbreed Programma CDC
17:00 uur	Europese Aanbesteding RWS/DJI
17:45 uur	Vragen & antwoorden Aanbesteding RWS/DJI
18:00 uur	Afronding & sluiting



## Agenda informatiebijeenkomst

16:00 uur      Ontvangst marktpartijen

16:30 uur      Opening met voorstelronde aanwezigen

16:45 uur      Relatie met Rijksbreed Programma CDC

17:00 uur      Europese Aanbesteding RWS/DJI

17:45 uur      Vragen & antwoorden Aanbesteding RWS/DJI

18:00 uur      Afronding & sluiting



# Opening

## Voorstelronde aanwezig

René Aengevaeren	Voorzitter Stuurgroep Datacenter RWS/DJI Directeur Bedrijfsvoering Rijkswaterstaat Data-ICT-Dienst
Peter Don	Directeur Ontwikkeling en Vernieuwing SSC-I Dienst Justitiële Inrichtingen
Rob Michels	Programma manager Aanbesteding RWS/DJI
Christine Arendse	Inkoopadviseur Aanbesteding RWS/DJI
Henrie van Heck	Contractmanagement
Gerard Kroon	Contractmanagement



# Opening

## Spelregels vragen & antwoorden

- Vragen naar aanleiding van deze informatiebijeenkomst kunt u aan het eind van deze bijeenkomst stellen
- Vragen over de inhoud van de aanbesteding kunt u schriftelijk stellen via [did-inkoop@rws.nl](mailto:did-inkoop@rws.nl)
- De vragen en antwoorden worden opgenomen in de nota van inlichtingen. Alleen de daarin opgenomen antwoorden zijn formeel van toepassing op deze aanbesteding



## Agenda informatiebijeenkomst

16:00 uur      Ontvangst marktpartijen

16:30 uur      Opening met voorstelronde

16:45 uur      Relatie met Rijksbreed Programma CDC

17:00 uur      Europese Aanbesteding RWS/DJI

17:45 uur      Vragen & antwoorden Aanbesteding RWS/DJI

18:00 uur      Afronding & sluiting



# Relatie met Rijksbreed Programma CDC

## Onderwerpen

- Programma Consolidatie Datacenters
  - Doel programma, Positionering en Realisatiewijze
  - Trekkers realisatietrajecten en Hoofdkenmerk traject RWS/DJI
  - Besturing en organisatie
  - Europese aanbesteding RWS/DJI



# Relatie met Rijksbreed Programma CDC

## Programma Consolidatie Datacenters

### Doel

- Kostenbesparing, kwaliteitsverbetering en duurzaamheid
- Bijdrage aan één infrastructuur Rijk
- Borging samenhang tussen de vier Rijksoverheid Datacenter realisatietrajecten

### Positionering

- Geeft invulling aan een deel van project 4 van het uitvoeringsprogramma Compacte Rijksdienst

### Realisatiemijze

- Realiseren van vier trajecten Rijksoverheid Datacenters voor housing (plus)
- De vier realisatie trajecten hebben ieder specifieke kenmerken die leiden tot een vastgestelde combinatie van inzet eigen capaciteit Rijk en optimale inzet van marktpartijen





# Relatie met Rijksbreed Programma CDC

## Programma Consolidatie Datacenters

### Trekkers vier realisatie trajecten PCDC

- Dienst Uitvoering Onderwijs (Noord)
- Rijkswaterstaat samen met Dienst Justitiële Inrichtingen
- Shared Service Centrum ICT (Haagse Kilometer)
- Belastingdienst

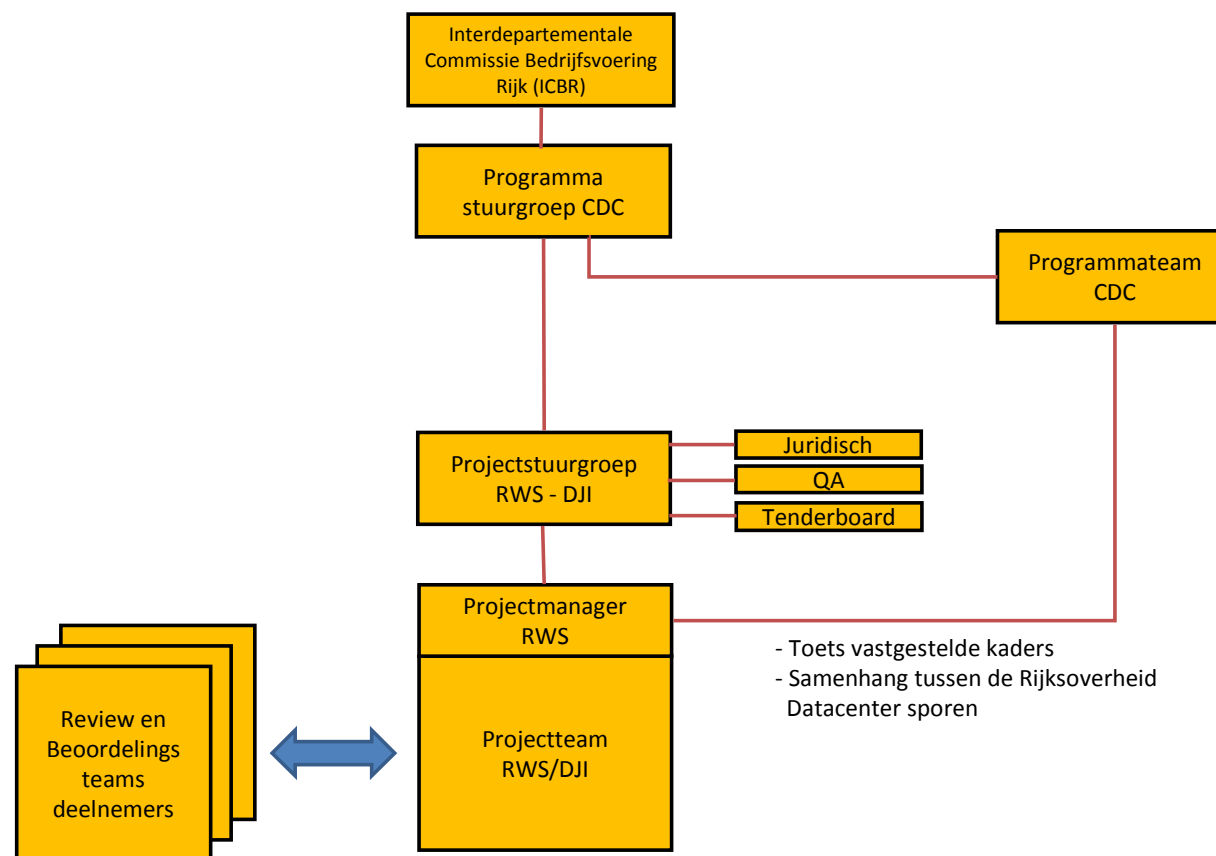
### Hoofdkenmerken van het realisatie traject RWS/DJI

- Functionele uitvraag
- Huisvesting in datacenters van marktpartij
- Geen eisen aan plaats/regio van de datacenters in Nederland
- Mogelijkheid van "housing plus" (Floormanagement besluit 20-09-2012)



# Relatie met Rijksbreed Programma CDC

## Besturing en Organisatie





# Europese Aanbesteding RWS/DJI

## Onderwerpen

- Scope aanbesteding (Rob Michels)
  - Aanbestedende dienst en Deelnemers
  - Opdracht (twee percelen)
  - Omvang, bandbreedte en flexibiliteit
- Aanbestedingsproces (Christine Arendse)
  - Overeenkomst
  - Aanbestedingsgegevens
  - Selectie criteria
  - Gunningscriteria
  - Planning
- Vragen & antwoorden



## Agenda informatiebijeenkomst

16:00 uur	Ontvangst marktpartijen
16:30 uur	Opening met voorstelronde
16:45 uur	Relatie met Rijksbreed Programma CDC
17:00 uur	Aanbesteding RWS/DJI
17:45 uur	Vragen & antwoorden Aanbesteding RWS/DJI
18:00 uur	Afronding & sluiting



# Europese Aanbesteding RWS/DJI

## Aanbestedende dienst en Deelnemers

- Aanbestedende dienst is Rijkswaterstaat (RWS) in nauwe samenwerking met Dienst Justitiële Inrichtingen (DJI)
- Deelnemers realisatietraject Rijksoverheid Datacenter RWS/DJI:
  - Rijkswaterstaat (RWS)
  - Dienst Justitiële Inrichtingen (DJI)
  - Dienst Terugkeer en Vertrek (DTV)
  - Inspectie Sociale Zaken en Werkgelegenheid / Opsporing (SZW/Opsporing)
  - Rijksinstituut voor Volksgezondheid en Milieu (RIVM)
  - Koninklijk Nederlands Meteorologisch Instituut (KNMI)
  - College ter Beoordeling van Geneesmiddelen (CBG)
  - Planbureau voor de Leefomgeving (PBL)
  - Sociaal en Cultureel Planbureau (SCB)
  - Centraal Planbureau (CPB)



# Europese Aanbesteding RWS/DJI

## Opdracht

Twee percelen:

- **Housing basic:** De gevraagde dienstverlening betreft het ter beschikking stellen en beheren van een geconditioneerde vloeroppervlak in het Datacenter van de Opdrachtnemer
- **Floormanagement:** wordt als apart perceel opgenomen, omdat bij publicatie nog niet bekend is of Floormanagement door 1 van de deelnemers wordt uitgevoerd of voor alle deelnemers gezamenlijk

Floormanagement is onderdeel van de opdracht\*, de omvang hiervan is nog niet vastgesteld. Definitieve besluitvorming over omvang wordt uiterlijk 20 september 2012 gecommuniceerd aan de potentiële Inschrijvers.

\* aangepast, komt in 1ste nota van inlichtingen



# Europese Aanbesteding RWS/DJI

## Omvang

Naam organisatie	#Racks 60b	Toename #Racks 60b ivm Twin	Toename #Racks 80b ivm Twin	#Racks 80b	Verdeling over locaties	Niet geclassificeerd en Departementaal Vertrouwelijk	#Racks Niet geclassificeerd en Departementaal Vertrouwelijk	Staatsgeheim/ Confidentieel	#Racks Staatsgeheim/ Confidentieel	Energieverbruik huidig jaarbasis in kWh	Toename Energieverbruik jaarbasis in kWh ivm twin	Totaal Energieverbruik jaarbasis in kWh	Providers	Transitie Start kwartaal
RWS	98	13	2	0	50%-50%	100%	113	0%	0	1.175.000	227.760	1.402.760	KPN BT Eigen glas	Q1 2014
DJI (inclusief DTV)	84	0	0	6	50%-50%	100%	90	0%	0	2.413.000	-	2.413.000	Tele 2	Q2 2013
SZW/Opsporing	19	1	1	9	50%-50%	20%	6	80%	24	630.000	17.520	647.520	Vodafone	Q2 2013
RIVM	24	0	0	12	50%-50%	100%	36	0%	0	324.120	-	324.120	Eurofiber KPN	Q4 2014
KNMI	5	0	0	0	100%-0%	100%	5	0%	0	87.600	-	87.600	Eurofiber KPN	Q4 2014
CBG	7	0	0	1	100%-0%	100%	8	0%	0	175.200	-	175.200	KPN	Q4 2014
PBL	0	0	0	0	100%-0%	100%	0	0%	0	-	-	0	Eurofiber	
SCP	0	0	0	0	100%-0%	100%	0	0%	0	-	-	0	Eurofiber	
CPB	0	0	0	0	100%-0%	100%	0	0%	0	-	-	0	KPN Eurofiber	
<b>Totalen</b>	<b>237</b>	<b>14</b>	<b>3</b>	<b>28</b>			<b>258</b>		<b>24</b>	<b>4.804.920</b>	<b>245.280</b>	<b>5.050.200</b>		
Omvang bij transitie alle deelnemers														
				Parameters										
Verwachte afname	282	racks			70%	Gegarandeerd minimum								
Minimale afname	198	racks			160%	Maximum								
Maximale afname	452	racks												



# Europese Aanbesteding RWS/DJI

## Flexibiliteit in bandbreedte

- Het aanbestede aantal m2 wordt berekend op basis van het huidige aantal racks van de deelnemers (201\* racks o.b.v. 3kW) in combinatie met:
  - het door Inschrijver aangeboden gemiddelde vermogen per rack
  - het door Inschrijver aangegeven m2 per rack
  - het door Inschrijver aangegeven m2 als overhead per beveiligingsniveau
- Bandbreedte met minimum (70%) en maximum (160%)
  - aantal m2 wordt vastgesteld op moment van inschrijving
- Bandbreedte van toepassing tot en met 10e jaar
  - mogelijkheid herijking bandbreedtes bij verlenging
- In verband met technologische ontwikkelingen wordt na het 3de contractjaar elke drie jaar rekening gehouden met vermindering van 6% op het aantal m2 en op het verbruik

\* aangepast, komt in 1ste nota van inlichtingen





# Europese Aanbesteding RWS/DJI

## Flexibiliteit in omvang

- Huidige deelnemende Planbureaus met afname raming nul
  - Planbureau voor de Leefomgeving (PBL)
  - Sociaal en Cultureel Planbureau (SCB)
  - Centraal Planbureau (CPB)
- Flexibiliteit tussen de vier realisatietrajecten Rijksoverheid Datacenters is gekoppeld aan specifieke condities
  - Overschrijding bandbreedtes van ander Datacenter
  - Gevraagde oplossing kan ander Datacenter niet leveren
  - Organisatorische ontwikkelingen Rijksbreed
- Flexibiliteit beperkt door minimale en maximale bandbreedte aanbesteding RWS/DJI



# Europese Aanbesteding RWS/DJI

## Overeenkomst

- Overeenkomst RWS – Opdrachtnemer
- Per Deelnemer afdeling middels een Nadere Overeenkomst
- Model ARBIT 2010 inclusief voorwaarden
- Contractduur 10 jaar, 2x optioneel te verlengen met 5 jaar
- Bijlagen: Governance, Acceptatielijst, Service Level Agreement, Dossier Financiële Afspraken, Dossier Afspraken en Procedures, Afspraken Retransitie/Exit en Aanbestedingsdocumenten
- Jaarlijks bonus/malusregeling op basis van Key Performance Indicatoren (KPI's) waarvan 'beschikbaarheid' vaste indicator is



# Europese Aanbesteding RWS/DJI

## Proces van selectie en gunning

In het kader van Administratieve lastenverlichting

- Gebruik van de Uniforme Eigen Verklaring Rijksoverheid
- Opvragen van bewijslast vindt plaats bij de twee hoogste in ranking (gunning en schaduw overeenkomst)
- Na controle van de bewijslast vindt de voorlopige gunning plaats



# Europese Aanbesteding RWS/DJI

## Selectiecriteria

- Uniforme Eigen Verklaring(en)
- Uittreksel(s) Handelsregister
- Concernverklaring (indien van toepassing)
- Gemiddelde jaaromzet 11 MEuro over laatste 3 boekjaren
- Vier referenties:
  - Inge vulde bijlagen 5a (3x Housing basic)
  - Inge vulde bijlage 5b (1x Floormanagement)
- Kwaliteitsmanagementsysteem dat voldoet aan NEN-EN-ISO 9001: 2008 dan wel vergelijkbaar
- Managementsysteem voor informatiebeveiliging dat voldoet aan de norm NEN-EN-ISO 27001:2005 dan wel vergelijkbaar



# Europese Aanbesteding RWS/DJI

## Gunningscriteria

### Gunningscriterium 1: Prijs (50%)

- Laagste prijs/Prijs Inschrijver

### Gunningscriterium 2: Duurzaamheid (25%) op basis van vier vragen, inzake

- EUE waarden < 1,5\*
- CO2 Ambitieniveau
- Toekomstige innovatieve plannen
- Meerjarige energie-efficiënte

### Gunningscriterium 3: Kwaliteit (25%) op basis van vier vragen, inzake

- Bekabelingssysteem
- Dichtheid racks
- Calamiteitenplan
- Flexibiliteit

- Tip: Let bij het inleveren op de aanwezigheid van de juiste documenten!!

\* wijze van aantonen aangepast, komt in 1ste nota van inlichtingen



# Europese Aanbesteding RWS/DJI

## Planning

- |  |                   |
|--|-------------------|
| • Informatiebijeenkomst                            | 5 september 2012  |
| • Uiterste datum indienen suggesties prijzenmodel  | 10 september 2012 |
| • Uiterste datum bekendmaken:                      | 20 september 2012 |
| – Omvang (deelnemers) Floormanagement              |                   |
| – Eventuele wijzigingen transitiemomenten          |                   |
| • Uiterste datum voor het stellen van vragen       | 8 oktober 2012    |
| • Laatste Nota van Inlichtingen                    | 10 oktober 2012   |
| • Uiterste datum indienen inschrijving (10:00 uur) | 19 oktober 2012   |
| • Voorlopige gunning                               | 12 december 2012  |
| • Definitieve gunning                              | 2 januari 2013    |
| • Ondertekening overeenkomst                       | 1 februari 2013   |



## Agenda informatiebijeenkomst

16:00 uur	Ontvangst marktpartijen
16:30 uur	Opening met voorstelronde aanwezigen
16:45 uur	Relatie met Rijksbreed Programma CDC
17:00 uur	Europese Aanbesteding RWS/DJI
17:45 uur	Vragen & antwoorden Aanbesteding RWS/DJI
18:00 uur	Afronding & sluiting



## Vragen & antwoorden

- Zijn er nog vragen ter verduidelijking van deze bijeenkomst?
- Publicatie van de tot nu toe ontvangen vragen & beantwoording inclusief de presentatie vindt schriftelijk plaats via de 1ste Nota van Inlichtingen op [www.tenderned.nl](http://www.tenderned.nl)  
Streefdatum publicatie is 10 september 2012
- Vragen na afloop van deze informatiesessie kunt u schriftelijk sturen naar [did-inkoop@rws.nl](mailto:did-inkoop@rws.nl)





## Afronding & sluiting

Dank voor uw aanwezigheid !

Rijkswaterstaat  
Dienst Justitiële Inrichtingen